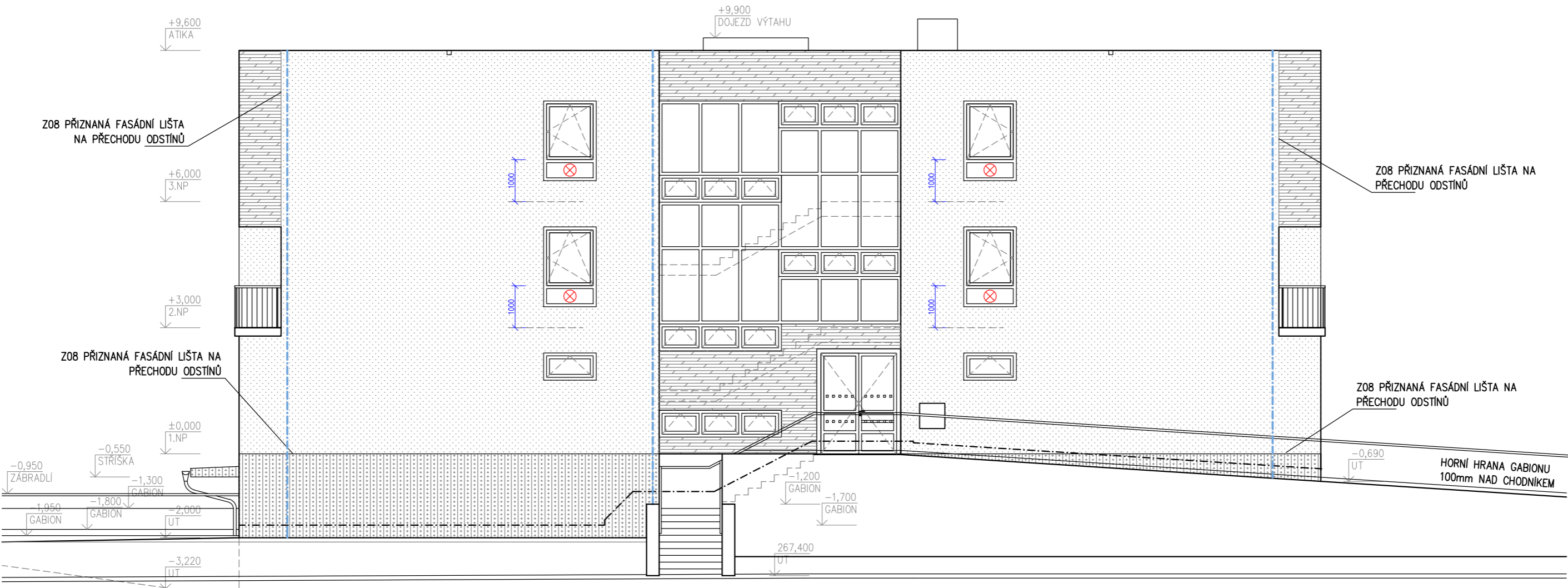


POHLED SEVERNÍ

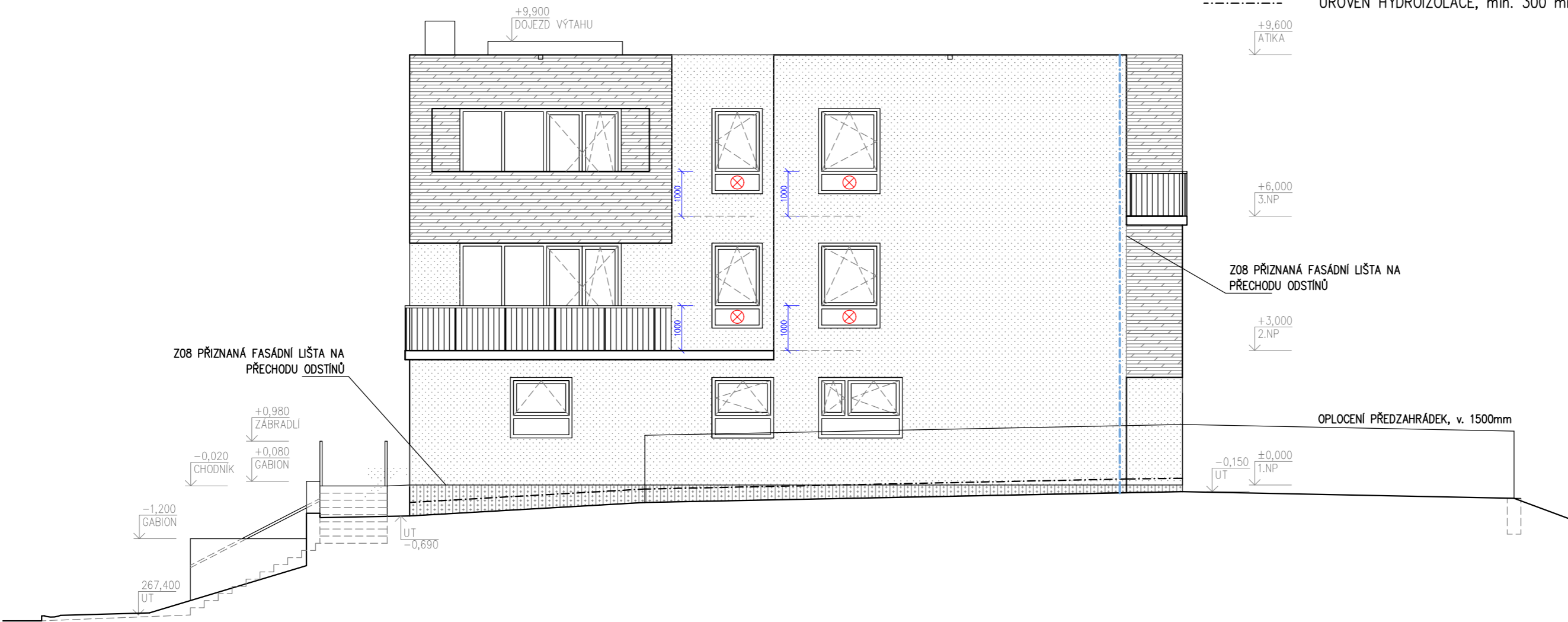


LEGENDA

- TENKOVRSŤVÁ OMÍTKA SILIKONOVÁ PROBARVENÁ, STARORŮŽOVÁ, VODOROVNÉ STRUKTUROVÁNÍ HŘEBENEM, ODSŤÍN RGB 217/193/193, HBW 56
- TENKOVRSŤVÁ OMÍTKA SILIKONOVÁ PROBARVENÁ, SVĚTLÉ ŠEDÁ, ZATÍRANÁ, ODSŤÍN RGB 223/220/214, HBW 73
- FASÁDNÍ MOZAIKOVÁ OMÍTKA, STŘÍBRNĚŠEDÁ
- PEVNĚ PROSKLENÁ ČÁST OKNA S BEZPEČNOSTNÍM PROSKLENÍM, VIZ D.1.1.1.1, d.12.1
- ÚROVEŇ HYDROIZOLACE, min. 300 mm NAD UT

- OKNA DŘEVĚNÁ – ODSŤÍN TMAVĚ HNĚDÝ
- DVEŘE HLINÍKOVÉ – ODSŤÍN ANTRACIT (ŠEDOČERNÁ)
- ZÁBRADLÍ – OCELOVÉ ŽÁROVĚ POZINKOVANÉ, SVISLÁ VÝPLŇ PÁSOVINA, MADLO A RÁM UZAVŘENÝ PROFIL
- GABIONY – ŠEDÝ KÁMEN, VENKOVNÍ SCHODY – PŘÍRODNÍ BETON
- KLEMPÍŘSKÉ VÝROBKY – POPLASTOVANÝ KOV, ODSŤÍN ANTRACIT (ŠEDOČERNÁ)
- BLESKOSVOD

POHLED ZÁPADNÍ



ARCHITEKTONICKÉ A BAREVNÉ ŘEŠENÍ VYCHÁZÍ ZE STUDIE, KTEROU V BŘEZNU 2017 ZPRACOVALA
ING. ARCH. KRISTINE KARHANOVÁ GRIGORYAN
SKUTEČNÉ PROVEDENÍ BAREVNÉHO ŘEŠENÍ OBJEKTU
A VŠECH PRVKŮ OBJEKTU BUDE ODSOULHASENO V RÁMCI KD

±0,000=270,300

Akce			
NÁJEMNÍ BYTY BERANKA HORNÍ POČERNICE			
Investor			
Městská část Praha 20 Jivanská 647, 193 21 Praha 9			
Projektant			
B K N , spol. s r. o., Vladislavova 29/I, 566 01 Vysoké Mýto, www.bkn.cz			
Vypracoval		Zodpovědný projektant	Hlavní projektant
Ing. Miroslav Kaňka		Ing. Jiří Fišer	Ing. Vladimír Teplý
rozdílko		pore č.	
Stupeň Dokumentace pro provádění stavby			
Objekt SO 01 – bytový dům			
Obsah			
Architektonicko-stavební řešení			
POHLED SEVERNÍ A ZÁPADNÍ			
Datum		Zak. číslo	Č. výkresu
07/2025		5350/17	D.1.1.1.8